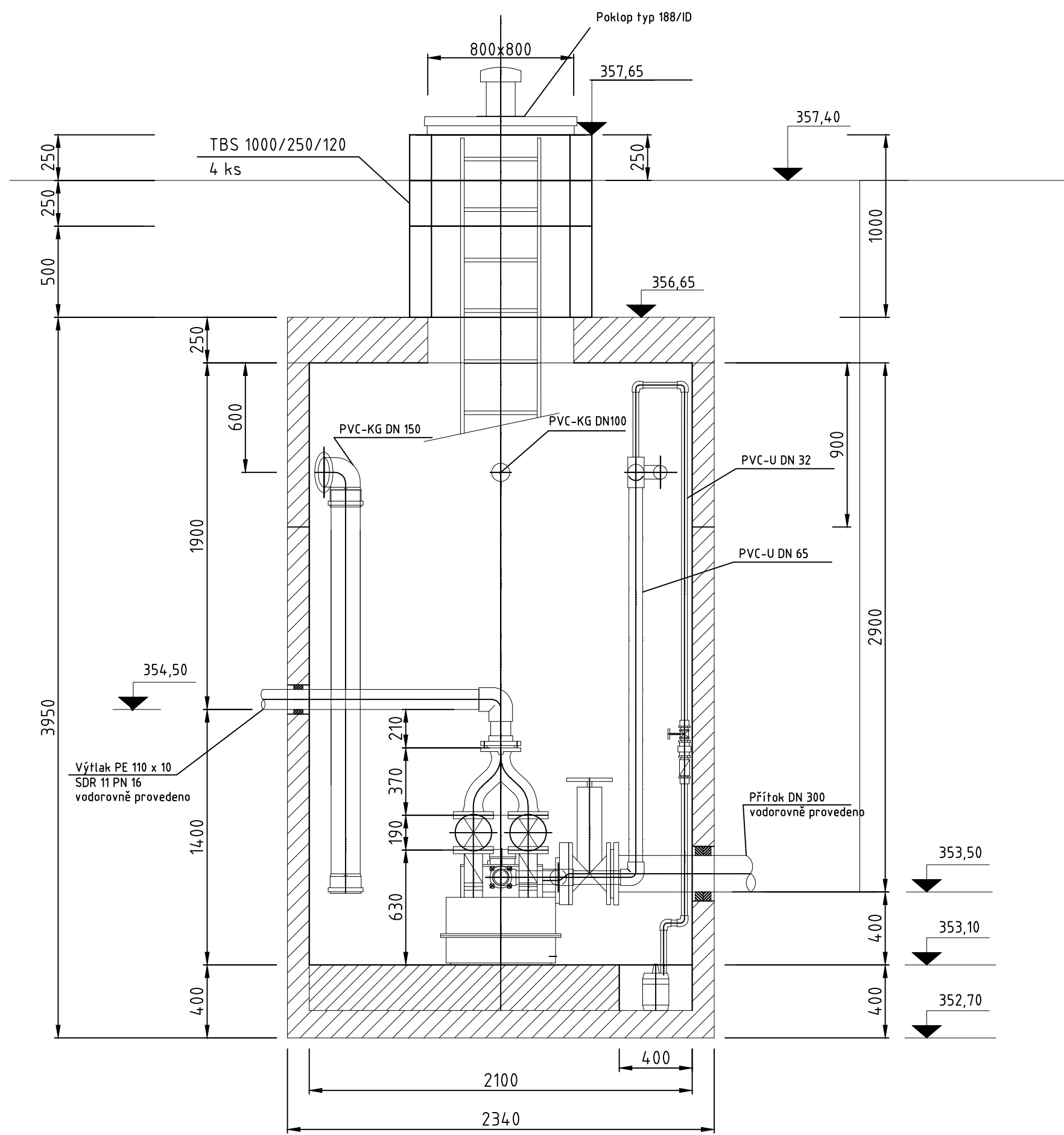
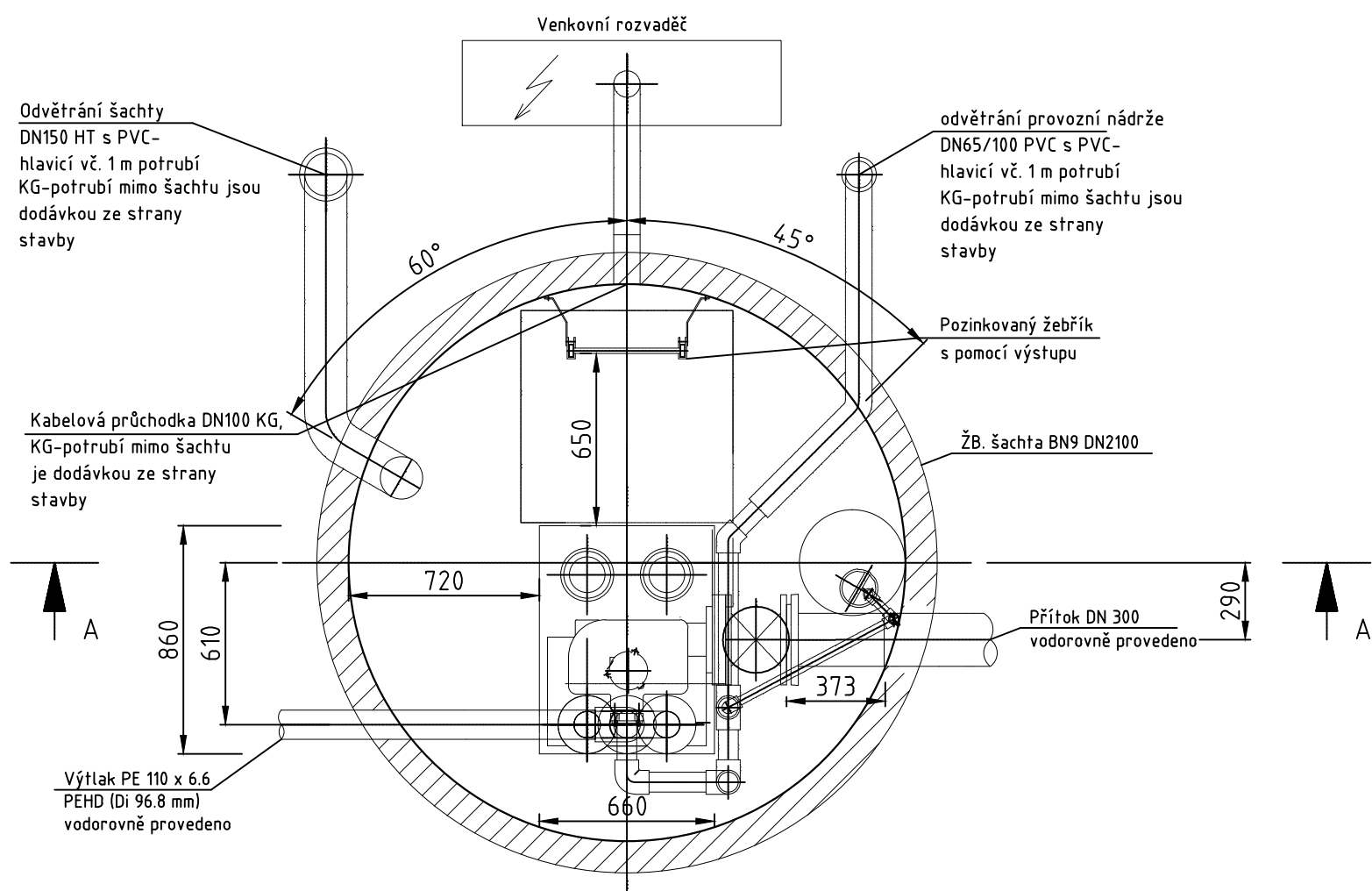


ŘEZ A-A'



PŮDORYS



SO 331

Souřadnicový systém S-JTSK, Výškový systém Bpv

Objekt:

KRÁLOVÉHRADECKÝ KRAJ
PIVOVARSKÉ NÁMĚSTÍ 1245
500 03 HRADEC KRÁLOVÉ

KRÁLOVÉHRADECKÝ KRAJ

Hlavní název projektu:
Ing. Lukáš KOPEČEK
Číslo akce:
17 289

Společnost PRAGOPROJEKT/M-PROJEKCE – rozvoj centrální a průmyslové zóny
SPRÁVCE SPOLEČNOSTI:
PRAGOPROJEKT, a.s., K Rybářce 1668/16, 147 54 Praha 4

M-PROJEKCE s.r.o., Reslova 956, 500 02 Hradec Králové

Zhotovitel PD: M-PROJEKCE s.r.o., Reslova 956, 500 02 Hradec Králové, IČ: 05061415, www.m-projekce.cz, datová schránka: wksbdec
Zpracovatelský úřad: Pracoviště Praha – Poděbradská 540/26, 190 00 Praha 5, tel.: +420 495 842 403, E-mail: info@m-projekce.cz

Hlavní výkresovatel:
Ing. Josef JAVŮREK
podpis: *Josef JAVŮREK*

Dodavatel projektu:
Ing. Josef JAVŮREK
podpis: *Josef JAVŮREK*

Vedoucí pracoviště:
Ing. Petr Hájek
podpis: *Petr Hájek*

PRAGOPROJEKT

Kraj:	KRÁLOVÉHRADECKÝ KRAJ	Číslo zakázky:	17 289 1
Místo stavby:	SOLNICE – PZ JIH, KVASINY – PZ SEVER	Číslo akce:	17 289
Objednatel:	KRÁLOVÉHRADECKÝ KRAJ, PIVOVARSKÉ NÁMĚSTÍ 1245, 500 03 HRADEC KRÁLOVÉ	Datum:	06/2021
Název stavby:	ROZVOJ CENTRÁLNÍ PRŮMYSLOVÉ ZÓNY A DOPRAVNÍ INFRASTRUKTURY, SOLNICE - JIH v rámci projektu "Realizace strategické průmyslové zóny Solnice - Kvasiny a zlepšení veřejné infrastruktury v Královéhradeckém regionu"	Formát:	4:4
		Měřítko:	1:50
		Stupeň:	PDPS
Část:	Čerpací stanice 2	Číslo přílohy:	D.3.3.1.11.